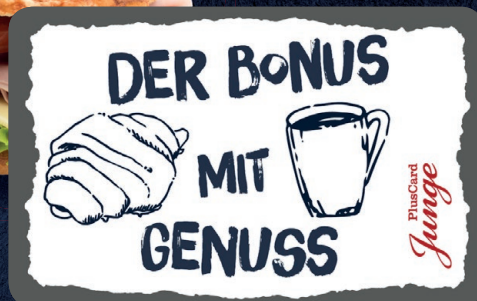
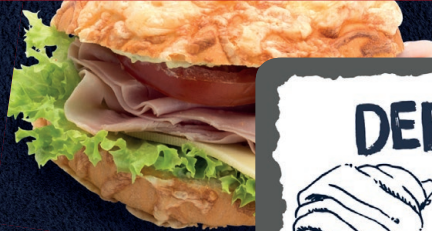




PlusCard
Junge



Die Gutscheinkarte mit Genuss

Gesunde Ernährung ist ein wichtiger Faktor für die Gesunderhaltung und Leistungsfähigkeit Ihrer Mitarbeiter. Ein ausgewogener Snack in der Mittagspause liefert viel Energie für die zweite Tageshälfte und bei einem herrlich duftenden Kaffee lässt sich entspannt eine kleine Auszeit nehmen.

Was ist die Junge PlusCard?

Die Junge PlusCard ist eine Guthabekarte, die zum bargeldlosen Einkauf in den Geschäften von Junge *Die Bäckerei*. oder auch zum Sammeln von Treuepunkten berechtigt. Der Einkauf erfolgt im Rahmen des auf der Karte vorhandenen Guthabens. Eine Bezahlung über den Guthabenbetrag hinaus ist ausgeschlossen. Reicht das Guthaben zur Zahlung des Einkaufs nicht aus, so ist der verbleibende Betrag mit den zugelassenen, gesetzlichen Zahlungsmitteln zu begleichen.

Mit der Junge PlusCard können Sie gezielt Danke sagen und den beliebtesten Bonus – das Mittagessen – einfach und kostengünstig einführen.

VORTEILE FÜR UNTERNEHMEN

- Stärkt die Mitarbeitermotivation & Mitarbeiterbindung
- Trägt zur Gesunderhaltung und Leistungsfähigkeit Ihrer Belegschaft bei
- Einfache Handhabung & automatische Aufladung durch Junge Die Bäckerei.
- Imagewerbung durch Logo-Integration auf der Karte

STARTERPAKET

- ✓ individuelles Kartendesign
- ✓ Hochwertige Geschenkbox
- ✓ flexibel anpassbarer Aufladebetrag
- ✓ Monatlich automatische Aufladung
- ✓ Ausgabenübersicht für das Lohnbüro

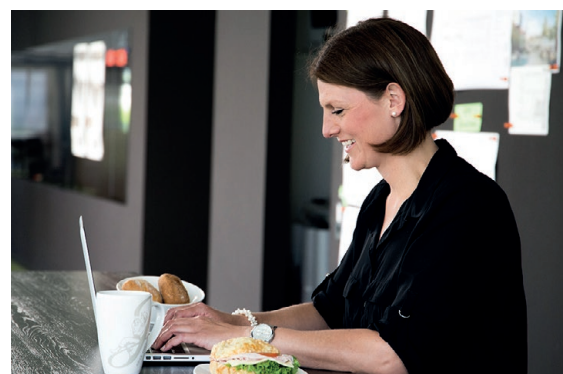
8 €/Karte*

*einmalig zzgl. MwSt.

Steuerfreier Sachbezug

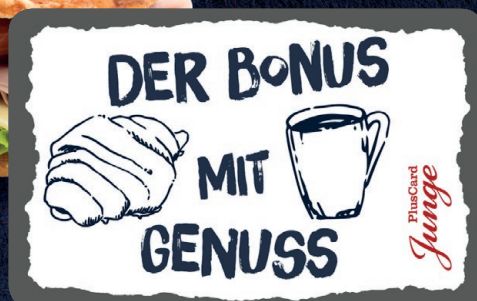
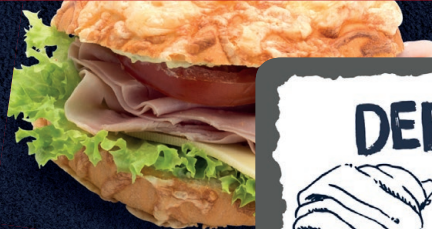
Ausgewogene Mitarbeiterverpflegung mit der Junge-PlusCard – und steuerfrei obendrein

1. Lassen Sie Ihren Mitarbeitern Monat für Monat bis zu 50 Euro komplett steuerfrei zukommen (§8 Abs. 2 Satz 11 EStG)
2. Sparen Sie als Arbeitgeber gegenüber einer klassischen Gehaltserhöhung





PlusCard
Junge



TIPP: STEUERFREIER SACHBEZUG

	Lohnerhöhung	Sachbezug
Ausgaben Arbeitgeber Brutto:	105 €	50 €
Lohnnebenkosten: Steuern:	-23 €	-0 €
Arbeitgeber-Anteil Sozialversicherung:	-16 €	-0 €
Arbeitnehmer-Anteil Sozialversicherung:	-16 €	-0 €
Mitarbeitervorteil Netto:	50 €	50 €

Die Musterrechnung basiert auf folgenden Angaben: Lediger Angestellter (Steuerklasse I) ohne Kinder. Die berechneten Werte sind gerundet und abhängig vom Einzelfall (z.B. Bundesland, Steuerklasse etc.)

VORTEILE FÜR MITARBEITER

- Brutto = Netto! Es fällt keine Steuer und Sozialversicherung an
- Zur freien Verfügung – in jedem Junge Geschäft einlösbar
- Echter Genuss in der Pause und Mittagsverpflegung



In Ihrem individuellen Design

Wir integrieren Ihr Logo auf der Junge PlusCard oder falls es noch individueller sein soll, können Sie die Vorderseite der Karte komplett in Ihrem Design gestalten.

Bei jeder Nutzung der Karte erinnern sich Ihre Kollegen an den Bonus und bringen Ihr Unternehmen positiv mit diesen in Verbindung. Nicht nur Liebe geht durch den Magen, sondern auch Mitarbeiterbindung.

Junge
DIE BÄCKEREI.

Konditorei Junge GmbH
Hafenstraße 25
23568 Lübeck

Tel.: 04 51 / 3 88 75-200
Fax: 04 51 / 3 88 75-41

Mail: kundendienst@jb.de
Web: www.jb.de/pluscard